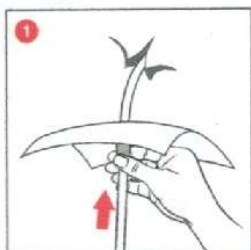
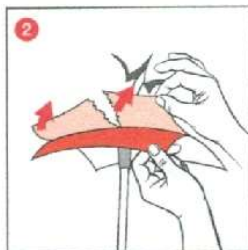


Montageanleitung

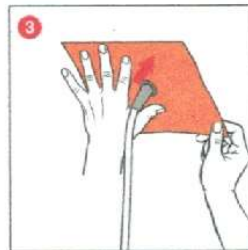
Leitungsmanschetten:



Manschette über die Leitung ziehen.



Schutzfolie entfernen.

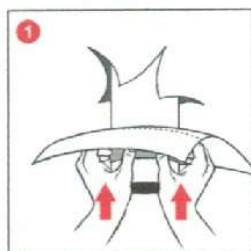


Klebekragen fest andrücken.

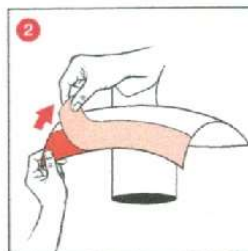


DICHT!

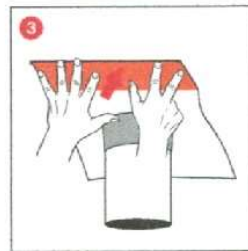
Rohrmanschetten:



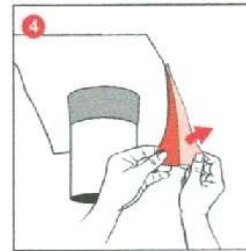
Manschette über das Rohr ziehen.



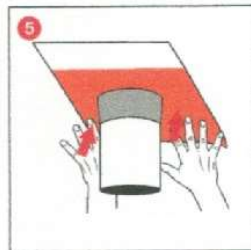
Oberer Teil der Schutzfolie abziehen.



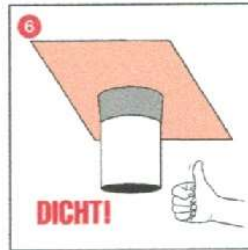
Oberer Teil des Klebekragens fest andrücken.



Unteren Teil der Schutzfolie abziehen.



Unteren Teil der Schutzfolie fest andrücken.



DICHT!

Verarbeitungshinweise:

Die Fläche muss trocken, tragfähig, staub- und trennmittelfrei sein. Falten und Knicke sind zu vermeiden. Der Durchmesser der gewählten Manschette muss die zur Leitungsdurchführung passende Dimension haben. Saugfähige und poröse Untergründe wie Beton, Putz, Holzfeinfaserplatten, etc. sind mit BUBI LF Haftprimer vorab zu behandeln. Im Zweifelsfall ist eine Klebprobe durchzuführen. Die Manschetten sind werkseitig talkumiert. Bei mangelnder Gleitfähigkeit benutzen Sie bitte das beliebige Talkumtütchen oder handelsübliches Silikonspray und bearbeiten die innere Tülle oder die Leitung nach.

Hinweis zu Vlies-Butyl-Manschetten:

Um die Luftdichtigkeit zu erreichen ist es notwendig den Vlies-Butyl-Klebekragen zu überputzen.

Die Angaben in dieser Montageanleitung geben wir nach bestem Wissen, aus den Ergebnissen der Praxis und durchgeführten Versuchen an. Prüfen Sie selbst, ob sich das Produkt für Ihre Zwecke eignet. Niemand ist berechtigt, in unserem Namen Empfehlungen oder Zusicherungen zu geben, die über den Inhalt unserer Informationsblätter hinausgehen. Wir behalten uns Änderungen sowie Weiterentwicklung unserer Produkte vor.

Montageanleitung - Für Druckfehler wird keine Haftung übernommen. Stand: 12/2018