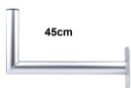




- Gibertini OP 85 SE anthrazit (85cm Qualitätsantenne)
- Polytron OSP-AP 95 Quattro Universal LNB (geringe Stromaufnahme / hellgrau / 40mm)
- Alu-Wandhalter 45cm Wandabstand (Duir-Line WHA 45)



~3-5m



incl. Netzteil
Jultec JNT19-2000



SONDERAKTION - ABVERKAUF

~22m



~12m



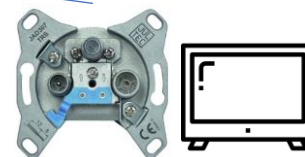
Wohnzimmer
49" Samsung Smart TV (Gen 6)



Schlafzimmer
??? Noch kein TV



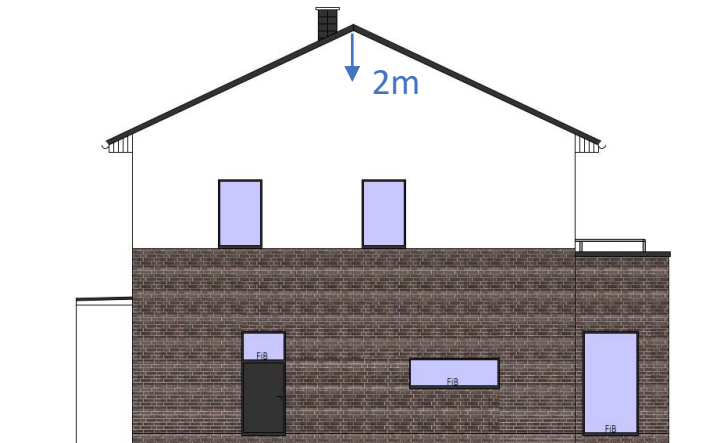
Kind I
??? Noch kein TV



Kind II
??? Noch kein TV

~15m

~15m



Giebel Rechts (West)

Zubehör für Verdrahtung:

- 1x 20m Koaxkabel Hirschmann KOKA 799 B mit vorkonfektioniertem+wasserdichtem F-Kompressionsstecker von PPC (Voll-Kupfer / UV-beständig) - 4x 5m (4 Stecker vormontiert)
- 1x Jultec JPS0502-8+4T incl. Netzteil JNT19-2000 Unicable-Multischalter (2x8 UBs/IDs/Umsetzungen + 4x Legacy)
- 4x Sat- Überspannungsschutz Dur-Line DLBS 3001/S (Varistor / Schutz vor statischen Überspannungen)
- 4x Dämpfungsglied 10dB (???)
- 4x Jultec JAD307TRS Antennendose für Unicable / Jess (Enddose 7db)
- Leitung: <https://www.kathrein-ds.com/produkte/kabel-stecker/kabel/311/lcd-111-a/100m>
- Kathrein LCD111

Zubehör für das Lochgitter:

- 6x F-F Quick Patchkabel 30cm (z.B. für Potentialausgleich)
- 1x Erdungsblock für 11 Anschlüsse mit F-Anschluss-Technik (PPC)