

## ZUBEHÖR FÜR 19"-SCHRÄNKE UND RACKS

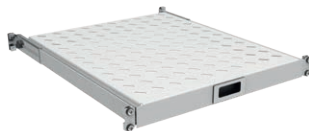
GERÄTEBÖDEN, SCHUBLADEN, TASCHEN



Geräteboden IS/0,5U - fest



Geräteboden ISU/1U - fest, mit Kabeldurchlässen und Kabelführungsbügel



Geräteboden IR/1U - ausziehbar

## Geräteböden zur Befestigung an 4 Profilschienen - 19"-Montage, einstellbare Länge der hinteren Montagehalterungen

Erhältlich in zwei Ausführungen: feste und ausziehbare Böden.  
Montage an vier 19"-Profilschienen.

### Material

Stahlblech, pulverbeschichtet in RAL 7035 oder RAL 9005,  
Bürstenleisten und Kabelführungsbügel aus Kunststoff.

### Lieferumfang

Fester oder ausziehbarer Geräteboden mit Befestigungszubehör.

Artikel	Abmessungen [mm]				Für Schranktiefe [mm]	Belastbarkeit** [kg]	Katalognummer	
	H	B	T	T1			RAL 7035	RAL 9005
Geräteboden IS/0,5U - fest	22 (0,5 HE)	450	650	650-750	800	70	WZ-8264-80-05-650-011	WZ-8264-80-05-650-161
			550*	550-650			WZ-8264-80-04-550-011	WZ-8264-80-04-550-161
			450	450-550	600		WZ-8264-80-03-450-011	WZ-8264-80-03-450-161
			350*	350-450			WZ-8264-80-02-350-011	WZ-8264-80-02-350-161
Geräteboden ISU/1U - fest, mit Kabeldurchlässen und Kabelführungsbügel	44 (1 HE)	450	850	850-950	1000	120	WZ-5841-20-07-850-011	WZ-5841-20-07-850-161
			750*	750-850			WZ-5841-20-06-750-011	WZ-5841-20-06-750-161
			650	650-750	800		WZ-5841-20-05-650-011	WZ-5841-20-05-650-161
			550*	550-650			WZ-5841-20-04-550-011	WZ-5841-20-04-550-161
			450	450-550	600		WZ-5841-20-03-450-011	WZ-5841-20-03-450-161
			350*	350-450			WZ-5841-20-02-350-011	WZ-5841-20-02-350-161
Geräteboden IR/1U - ausziehbar	44 (1 HE)	414	605	650-750	800	30	WZ-5841-25-04-650-011	WZ-5841-25-04-650-161
			505*	550-650			WZ-5841-25-03-550-011	WZ-5841-25-03-550-161
			405	450-550	600		WZ-5841-25-02-450-011	WZ-5841-25-02-450-161
			305*	350-450			WZ-5841-25-01-350-011	WZ-5841-25-01-350-161

Verpackung: 1 St.

\* geeignet für ZPAS-Schränke mit werksseitiger Einstellung der Profilschienen  
\*\* statische Flächenlastaufnahme

