

# smartmeter



**DVB-S**  
**DVB-T-2**  
**DVB-C**  
**DAB-C**



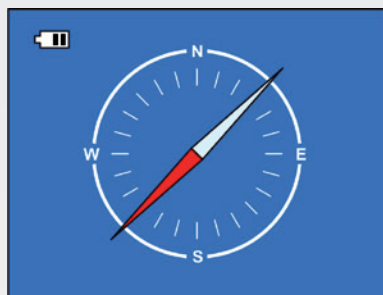
# smartmeter S10

## Einfache Bedienung:

Das übersichtliche Menü ist kinderleicht zu bedienen. Mit wenigen Eingaben lässt sich zum Beispiel der Azimut - und Elevationswinkel berechnen. Während eines laufenden Programms können alle wichtigen Daten über das kompakte OSD-Menü abgerufen werden.

## Kompass:

Das smartmeter S10 verfügt über einen integrierten, digitalen Kompass. Somit kann zu jeder Zeit die Ausrichtung der Antenne kontrolliert werden, ohne dass weitere Ausrüstung mitgeführt werden muss.



## 3,5" Display:

Über den hochauflösenden 3,5 Zoll TFT-LCD-Bildschirm kann die Bildqualität direkt überprüft werden und dank seiner kompakten Bauart bietet das smartmeter S10 eine hohe Flexibilität.

## Vielseitig:

Das Unicable taugliche smartmeter S10 verfügt neben der „NIT“ Satellitenerkennung auch über einen Senderlisten-Editor, somit sind Sie bestens gerüstet und haben alles im Überblick.



Modell	smartmeter S10
Art.-Nr.	65-01-01-0002
Beschreibung	Digitales DVB-S Messgerät (QPSK)
Bildschirm	3,5" TFT-LCD, hochauflösend
Stromversorgung	Li-Ionen-Akku (Schnell-Lader)
Betriebsdauer	ca. 4- 8 Std (je nach Betriebsart)
Bandbreitenanzeige	■
Anzeige der Signalstärke	numerisch / Bargraph
Signalqualität	Spektrum Analyzer für alle Transponder
Messung	BER, C/N, dBμV
Audio-/ Videoformate	dat, mp3, vob, mpg
Software Upgrade	USB
PVR-ready	■
Signal bei Empfang	optisch und akkustisch
Kompass	integriert
Automatische Winkelberechnung	Azimut und Elevation
Frequenzbereich	950 - 2150 MHz
USB-Anschluss	1 x
Analoge Eingänge Video / Audio	cinch
Anzahl Kanäle	1000
Netzspannung (Ladegerät)	175 - 250 V ~, 50/60 Hz
Betriebsspannung	12,6 V
Ladegerät	90 - 240 V
Stromstärke Li-Ionen-Akku	2700 mA
Menüsprachen	Deutsch, Englisch, Französisch, Russisch ...
Zubehör	Tragetasche, KFZ-Adapterkabel 12V, externes Netzteil, Euro-Netzkabel, Bedienungsanleitung, F-Quickstecker
Gewicht	470 g
Abmessungen (B x H x T)	105 x 170 x 45 mm







### Flexibel:

Mit wenigen Eingaben lässt sich zum Beispiel die Justierung einer angeschlossenen DVB-T Antenne bewerkstelligen. Einfach die Signalsuche des T10 öffnen, Antenne grob ausrichten und mittels akustischer und optischer Signale finden Sie die optimale Ausrichtung. Danach können Sie während eines laufenden Programms alle wichtigen Daten über das kompakte OSD-Menü abrufen.

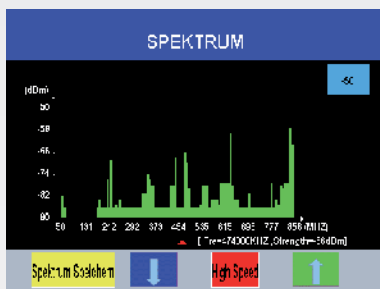
### Echtzeit:

Das smartmeter T10 ist ein handliches, digitales DVB-T Messgerät zum einfachen und schnellen Ausrichten einer DVB-T Anlage. Das empfangene Fernsehbild kann in Echtzeit auf dem Bildschirm kontrolliert werden.



### Bargraph & Spektrum-Analyzer:

Ist ein Eingangssignal vorhanden, gibt das smartmeter T10 sowohl ein optisches als auch ein akustisches Signal ab. Die Empfangsqualität wird als numerischer Messwert und als Bargraph Balkenanzeige dargestellt. Mit dem Spektrum Analyzer können die Transponder über das gesamte Spektrum überprüft werden.



Modell	smartmeter T10
Art.-Nr.	65-01-01-0003
Beschreibung	Digitales DVB-T Messgerät (COFDM)
Bildschirm	3,5" TFT-LCD, hochauflösend
Stromversorgung	Li-Ionen-Akku (Schnell-Lader)
Betriebsdauer	ca. 8 Std (bei Akkubetrieb)
Bandbreitenanzeige	■
Anzeige der Signalstärke	numerisch / Bargraph
Signalqualität	Spektrum Analyzer für alle Transponder
Messung	BER, C/N, dBμV
Audio-/ Videoformate	dat, mp3, vob, mpg
Software Upgrade	USB
PVR-ready	■
Signal bei Empfang	optisch und akkustisch
Frequenzbereich	47 - 858 MHz
USB-Anschluss	1 x
Analoge Eingänge Video / Audio	cinch
Anzahl Kanäle	1000
Netzspannung (Ladegerät)	175 - 250 V ~, 50/60 Hz
Betriebsspannung	12,6 V
Ladegerät	90 - 240 V
Stromstärke Li-Ionen-Akku	2700 mA
Menüsprachen	Deutsch, Englisch, Französisch, Russisch ...
Zubehör	Tragetasche, KFZ-Adapterkabel 12V, externes Netzteil, Euro-Netzkabel, Antennenadapter (T10), Bedienungsanleitung, Stabantenne
Gewicht	470 g
Abmessungen (B x H x T)	105 x 170 x 45 mm

# smartmeter C10



## USB- Funktionen:

Mit einem Tastendruck wird der Bildschirminhalt in einer Bilddatei auf dem USB-Datenträger gespeichert. So können auch später noch alle Mess- und Einstellwerte kontrolliert werden.

Das C10 ist PVR- ready und ist somit im Stande das Fernseh- und Radioprogramm direkt auf den USB-Datenträger aufzunehmen. Ein Softwareupdate über USB ist kinderleicht und dauert nur wenige Sekunden.

## Grenzenlos Kompakt:

Durch die kompakte Bauweise des C10 können Sie unbeschwert Messungen auch an schwierigen Stelle vornehmen.

## Anschluss:

Perfekt zum Auswerten von Bild und Ton externer Geräte, verfügen die Messgeräte von smart über einen Audio- und Videoeingang.



## Medien:

Vorhandene Aufnahmen auf dem Datenträger können Sie schnell und einfach über den integrierten Mediaplayer wiedergeben. (z.B. mpg, mp3 uvm... )



Modell	smartmeter C10
Art.-Nr.	65-01-01-0004
Beschreibung	Digitales DVB-C Messgerät (QAM)
Bildschirm	3,5" TFT-LCD, hochauflösend
Stromversorgung	Li-Ionen-Akku (Schnell-Lader)
Schalter On/Off	■ physikalische Trennung von Gerät und Akku (um eine möglichst lange Akkulaufzeit zu gewähren)
Anzeige der Signalstärke	numerisch / Bargraph
Signalqualität	Spektrum Analyzer für alle Transponder
Messung	BER, C/N, dBμV
Audio-/ Videoformate	dat, mp3, vob, mpg
Software Upgrade	USB
PVR-ready	■
Signal bei Empfang	optisch und akkustisch
Frequenzbereich	50 - 858 MHz
USB-Anschluss	1 x
Analoge Eingänge Video / Audio	cinch
Anzahl Kanäle	1000
Netzspannung (Ladegerät)	175 - 250 V ~, 50/60 Hz
Betriebsspannung	12,6 V
Ladegerät	90 - 240 V
Stromstärke Li-Ionen-Akku	2700 mA
Menüsprachen	Deutsch, Englisch, Französisch, Russisch ...
Zubehör	Tragetasche, KFZ-Adapterkabel 12V, externes Netzteil, Euro-Netzkabel, Bedienungsanleitung, F-Quickstecker
Gewicht	470 g
Abmessungen (B x H x T)	105 x 170 x 45 mm

