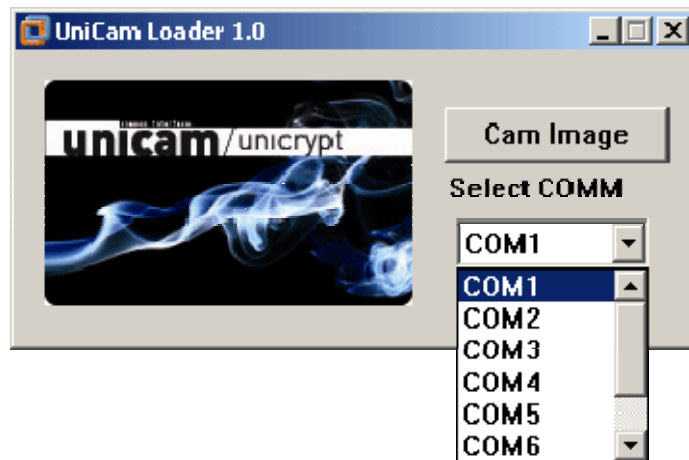
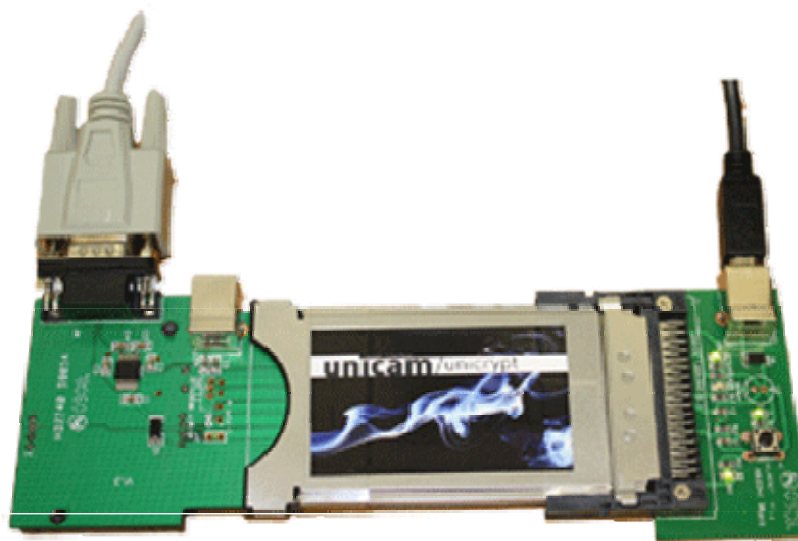
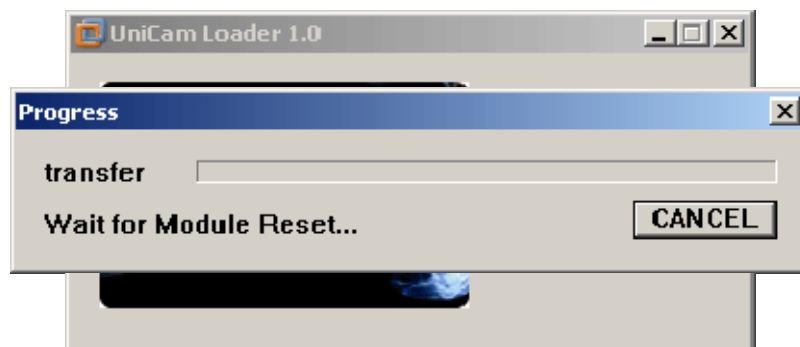


# HOWTO: Programmierung Unicam Modul

1. Öffnen Sie das Programm Unicam Loader 1.0.exe und wählen Sie ihre serielle Schnittstelle.



2. Klicken Sie auf Cam Image und wählen Sie dann die Datei aus mit der Endung \*.uns
3. Sobald ein Fenster erscheint mit „Wait for Module Reset...“, Modul mit Programmer anschliessen wie unten auf dem Bild zu sehen ist.



4. Sobald die Programmierung 100 % erreicht und das Fenster „Progress“ sich von alleine schließt, ist das Modul mit der neuen Software beschrieben.