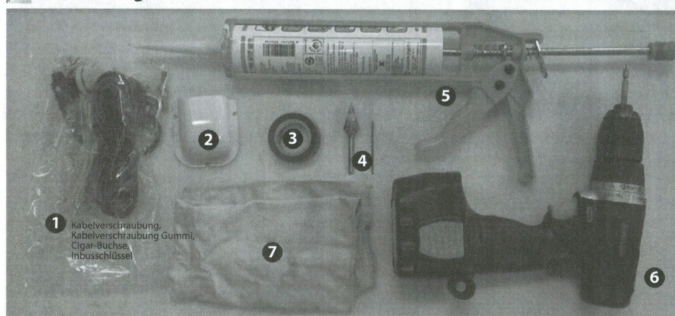


Ausrüstung für die Installation

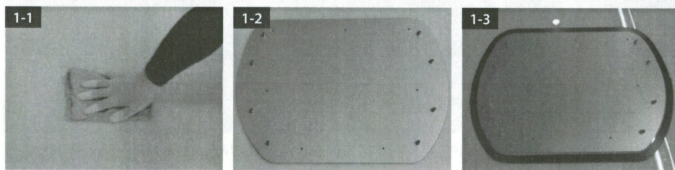


- ① Installation Kit ② Kabelhalter ③ Isolierband ④ 2mm Bohrer, 15mm Bohrer
⑤ Silizium ⑥ Bohrmaschine ⑦ Reiniger

* ②-⑤ Nicht im Paket enthalten

Installation

1. Montageplatte Installation auf dem Autodach



1-1 Reinigen Sie die Oberfläche mit Reinigungsmittel

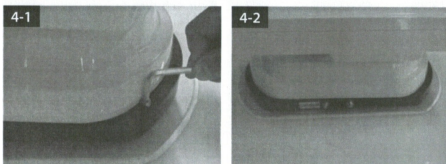
1-2 Suchen Montageplatte in der Mitte Autodach

1-3 Bringen Reibung Band um die Montageplatte neben 4mm

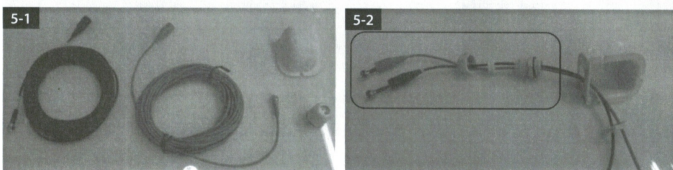


1-4 Silikon verlassen 2cm Abstand von der Montageplatte

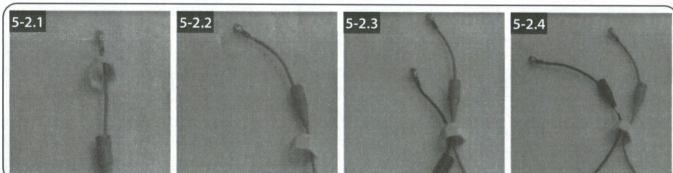
4. Befestigen Sie die Montageplatte mit 8 Stück Schrauben mit Inbusschlüssel



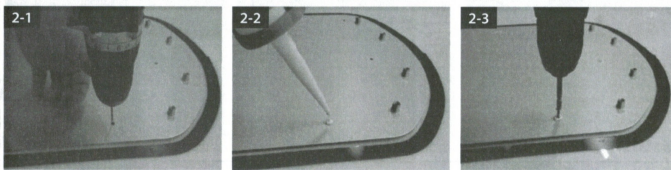
5. Legen Antenne & Controller-Kabel in den Kabelhalter wie unten Bild



Legen Sie Kabel wie auf dem Bild



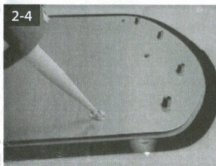
2. Montieren 7tlg der M4x20 Schraube an der Wandhalter



2-1 Machen 7holes (2mm) mit Bohrmaschine

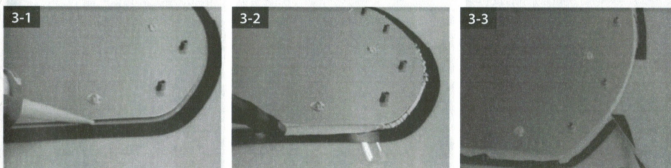
2-2 Silikon

2-3 Montieren Sie Bolzen



2-4 Re-Silikon auftragen

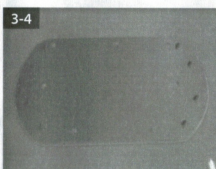
3. Bewerben siliconebetween Wandhalter und Reibung tape



3-1 Silikon rund Montageplatte

3-2 Tidy Siliziumoberfläche

3-3 Entfernen Gleitband



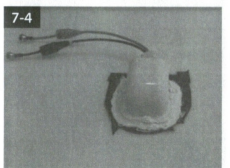
7. Kabelhalter 2



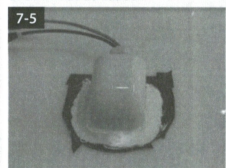
7-1 Machen Sie 3 von 2mm Bohrungen

7-2 Fix Kabelhalter auf dem Autodach mit 3 von M4x20 Schrauben

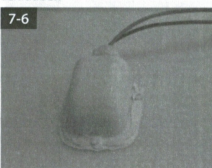
7-3 Silikon rund Kabelhalter inkl. Schrauben



7-4 Legen Controller und Antennenkabel

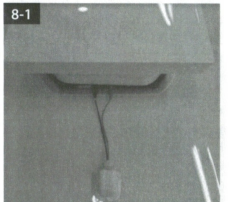


7-5 Tidy Silizium



7-6 Entfernen Gleitband

8. Verbinden Sie das schwarze Kabel an den Controller (links) und graue Kabel an die Antenne (rechts)



9. Anschlussdiagramm